



# TREKHAKEN - ATTELAGES

n.v. G. DECONINCK  
 Molenwegel, 21  
 8790 Waregem - België  
 ☎ 056 / 60 42 12 (5 l.)

TREKHAAK N°: 813

voor: SAAB '900'

SAMENSTELLING :

- 1 trekhaak
- 1 bolhouder - zweestuk
- 1 bol Ø 50 compleet
- 2 moeren met bouten M 14-35 } (\*)
- 2 moeren met bouten M14-35 (A)
- 2 moeren met bouten M10-30 (D)
- 2 rondsels 40-16 (A)
- 2 rondsels 60-12 (D)
- 2 borgrondsels Ø 10 (D)
- 4 borgrondsels Ø 14 (\*-A)

MONTAGEHANDLEIDING :

- 1/ Bumper achteraan en reservewiel wegnemen, alsook definitief verwijderen trekooi in het midden achteraan. De twee moeren welke het meest naar binnen zijn gemonteerd van de bumperdraagstukken losschroeven.
- 2/ Trekhaak plaatsen met (A) tussen de trekogen aan de bumperdraagstukken passend op de gaten van de trekogen. (C) past op de vrijgekomen gaten voorzien van schroefdraad waar in het midden trekooi aan bevestigd was (zie 1). (D) tegen grondplaat koffer (doorboren Ø 10,5).
- 3/ Alle bouten inbrengen, rondsels bij A buitenaan de trekogen en bij (D) in de koffer plaatsen. Monteren (\*) en alles degelijk aanschroeven.
- 4/ Bumper en reservewiel terugplaatsen.

ATTELAGÉ N°: 813

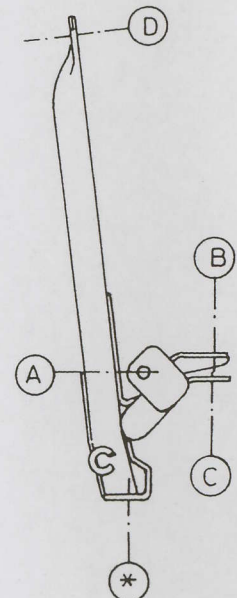
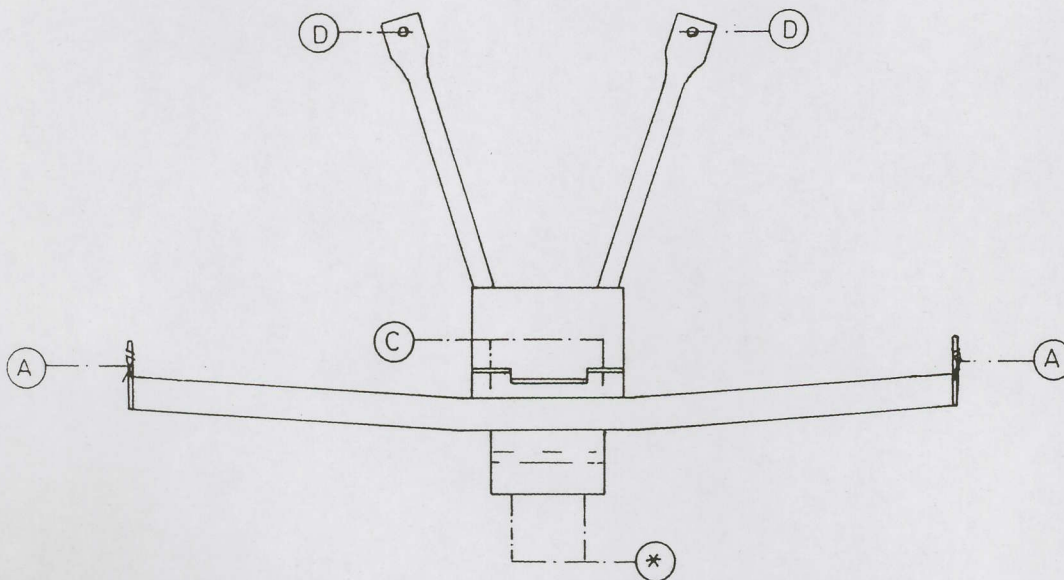
pour: SAAB '900'

COMPOSITION :

- 1 Attelage
- 1 Equerre porte-boule
- 1 Boule Ø 50 complète
- 2 Ecrous avec boulons M 14-35 } (\*)
- 2 écrous avec boulons M14-35 (A)
- 2 écrous avec boulons M10-30 (D)
- 2 rondelles 40-16 (A)
- 2 rondelles 60-12 (D)
- 2 rondelles de sécurité Ø 10 (D)
- 2 rondelles de sécurité Ø 14 (\*-A)

NOTICES DE MONTAGE :

- 1/ Enlever le pare-chocs arrière et la roue de rechange. Démontez définitivement l'anneau de traction au milieu arrière. Déboulonner les deux écrous, fixés le plus à l'intérieur du pare-chocs. Détacher les supports-pare-chocs.
- 2/ Positionner l'attelage avec (A) entre les anneaux de traction, aux supports-pare-chocs. (C) vient sur les trous, prévus de filetage, dans lesquels l'anneau de traction était fixé au milieu (voir 1). (D) contre la tôle de fond du coffre (forer Ø 10,5).
- 3/ Mettre tous les boulons, positionner les rondelles avec (A) à l'extérieur des anneaux de traction et avec (D) dans le coffre. Monter(\*) et bien serrer le tout.
- 4/ Remettre le pare-chocs et la roue de rechange.



N.B. (\*) standaard uitrustingen (kunnen vervangen worden door originele aanpasstukken)  
 équipements standard (peuvent être remplacés par des pièces d'adaptation d'origine )

zie ommezijde  
 voir au verso